

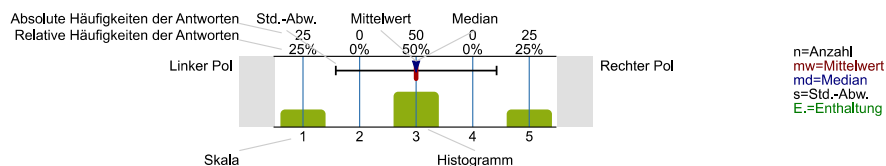
Annabelle Beyer

Unsicherheitserfahrung und Bewältigungsstrategien im unternehmerischen Kontext (WS2021_074330)
Erfasste Fragebögen = 34



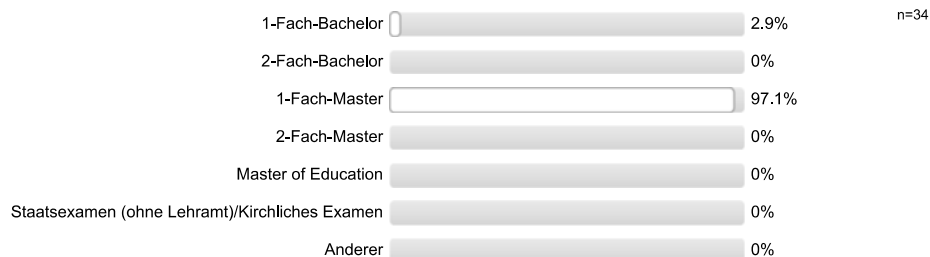
Legende

Fragestext

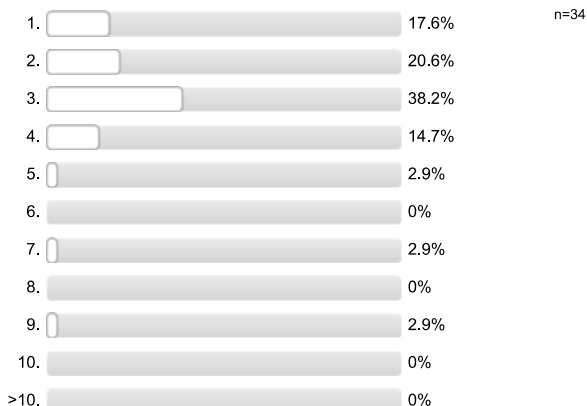


Allgemeines

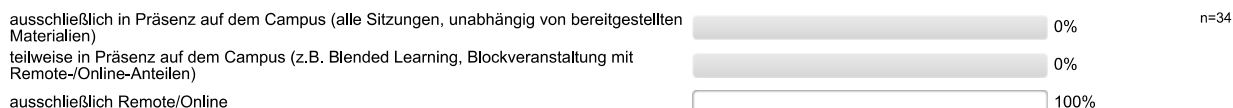
Im Rahmen welches Studiengangs besuchen Sie diese Lehrveranstaltung?



In welchem Fachsemester studieren Sie?



In welcher Form wird diese Lehrveranstaltung durchgeführt?



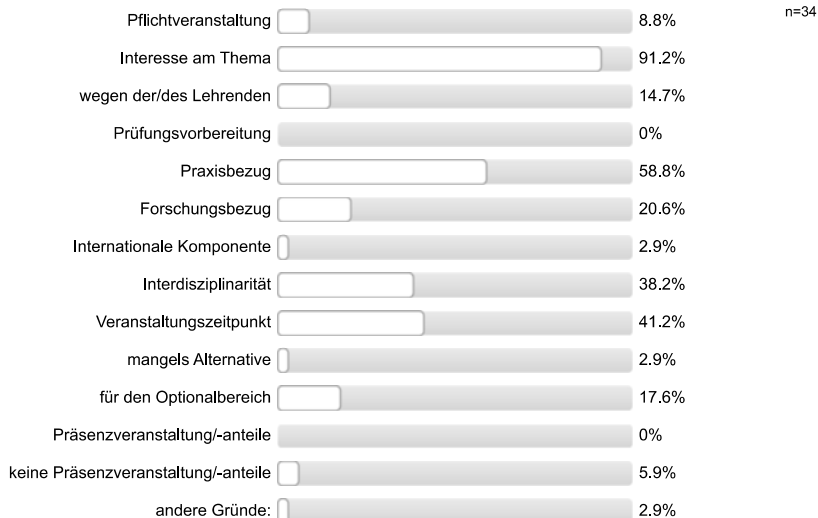
Welche der folgenden digitalen Elemente werden in dieser Lehrveranstaltung eingesetzt? (Mehrfachnennungen möglich)



Ich besuche diese Lehrveranstaltung (auf dem Campus oder in Webkonferenzen) ...



Aus welchen Gründen haben Sie diese Lehrveranstaltung gewählt? (Mehrfachnennungen möglich)

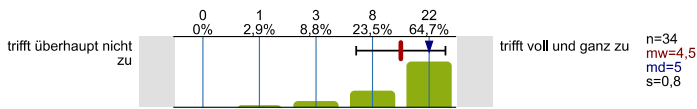


andere Gründe:

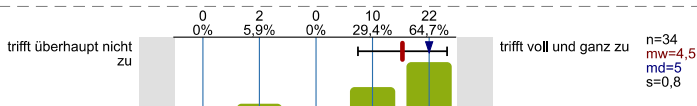
Es wird keine Auswertung angezeigt, da die Anzahl der Antworten zu gering ist (n<3).

Struktur & Anforderungen

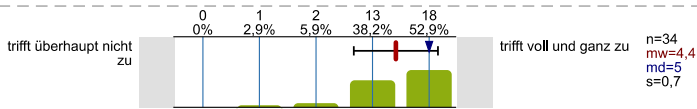
Die organisatorischen Regelungen für die Veranstaltung sind klar verständlich.



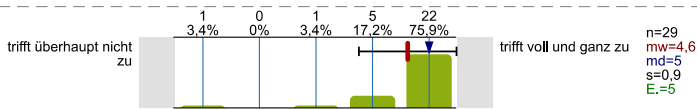
Der inhaltliche Aufbau der Veranstaltung ist nachvollziehbar.



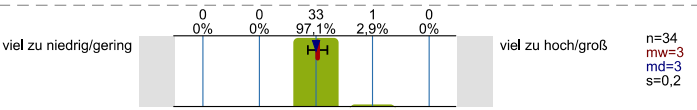
Die Lehr-/Lernziele der Veranstaltung sind mir klar.



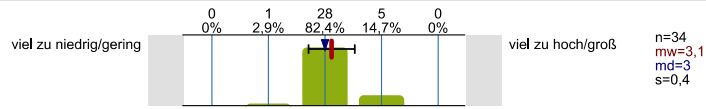
Die Veranstaltung passt inhaltlich gut in das Modul.



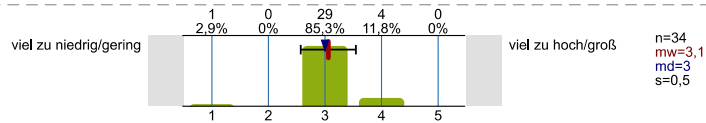
Der Schwierigkeitsgrad der Veranstaltung ist für mich...



Das Tempo der Veranstaltung ist für mich...

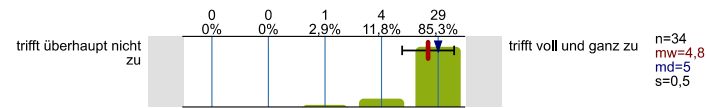


Der Stoffumfang der Veranstaltung ist für mich...

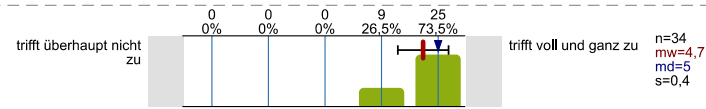


Didaktik & Methoden

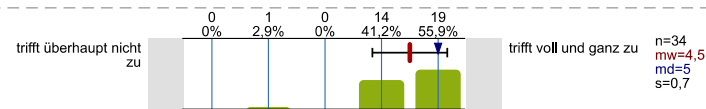
In Präsenzsitzungen/Webkonferenzen wirkt die/der Lehrende gut vorbereitet.



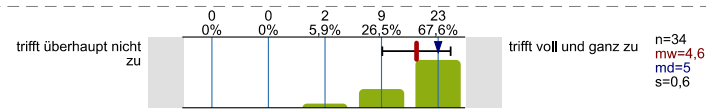
Die Veranstaltung ist insgesamt gut vorbereitet.



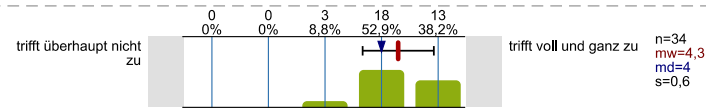
Die Veranstaltung ist interessant gestaltet.



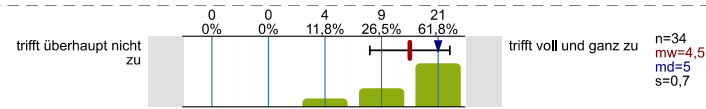
Die/Der Lehrende lehrt engagiert und versteht es, Begeisterung zu vermitteln.



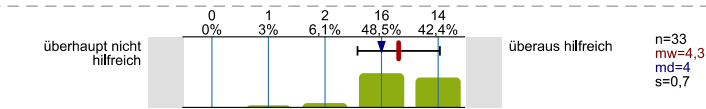
In der Veranstaltung wird Kompliziertes verständlich gemacht.



Die Lehrmethoden sind zur Vermittlung des Stoffes gut geeignet.

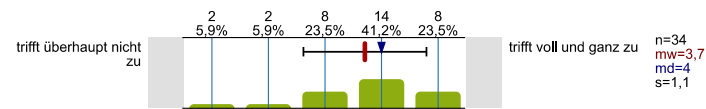


Die angebotenen Materialien sind...

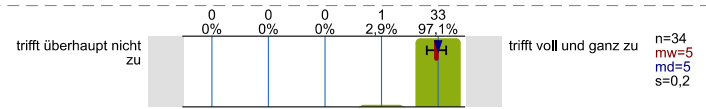


Interaktion & Betreuung

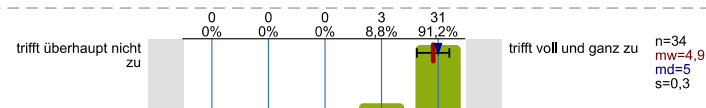
Die/Der Lehrende bindet die Vorerfahrungen der Studierenden in die Veranstaltung ein.



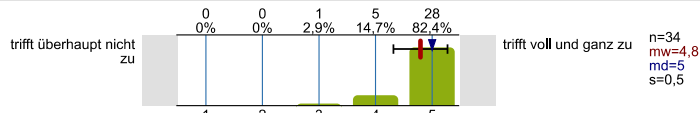
Die/Der Lehrende verhält sich den Studierenden gegenüber freundlich und respektvoll.



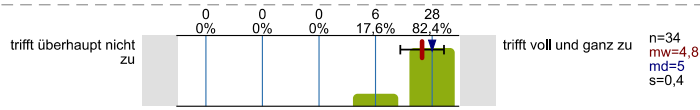
Die/Der Lehrende geht auf Fragen und Beiträge der Studierenden ein.



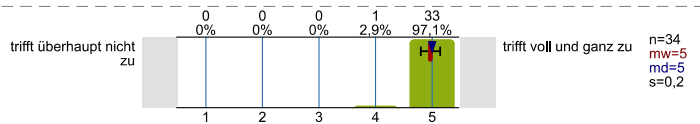
Die/der Lehrende nimmt Anregungen der Studierenden auf.



In der Veranstaltung herrscht eine gute Arbeitsatmosphäre.

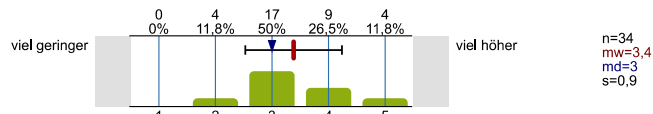


Die/der Lehrende ist für Studierende gut ansprech- bzw. erreichbar.

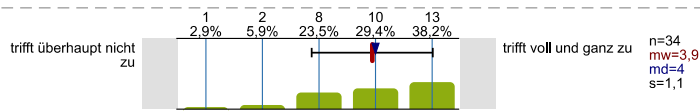


Studentische Selbstreflexion & Lernerfolg

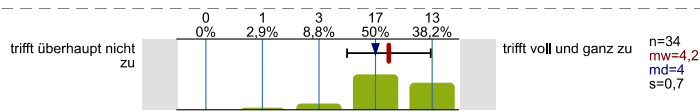
Mein Zeitaufwand für die Veranstaltung ist im Verhältnis zu den vergebenen Leistungspunkten/Credit Points (1 CP = 30 Zeitstunden) ...



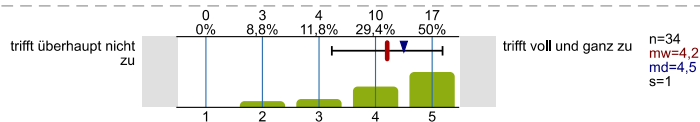
Ich bereite die Sitzungen/Arbeitseinheiten regelmäßig vor/nach.



Durch die Veranstaltung konnte ich mein Fachwissen erweitern.

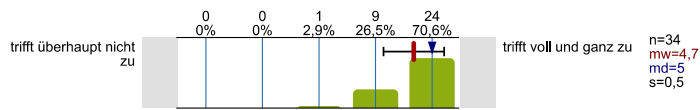


Die Veranstaltung regt zum vertiefenden Selbststudium an.

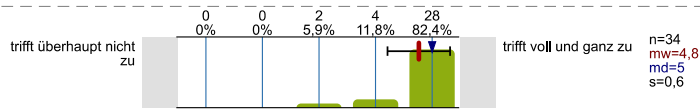


Zusatzfragen für Seminare

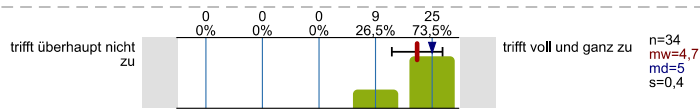
Die/Der Lehrende gibt hilfreiches Feedback.



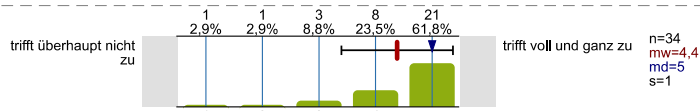
Die/Der Lehrende formuliert Kritik konstruktiv.



Die/Der Lehrende unterstützt mich bei der Vorbereitung meiner Beiträge angemessen.

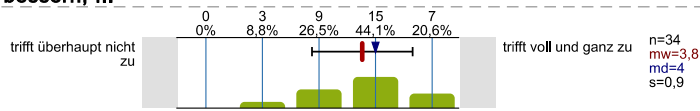


Die Seminarzeit ist sinnvoll eingeteilt (Vortrag, Diskussion, Klärung von Fragen, etc.).

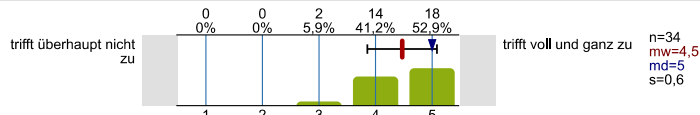


Durch die Veranstaltung konnte ich meine Fähigkeit verbessern, ...

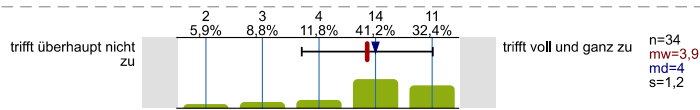
... Texte/Fachgegenstände wissenschaftlich zu bearbeiten.



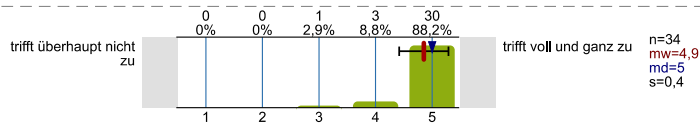
... Arbeitsergebnisse in angemessener Form zu präsentieren.



... in Diskussionen meinen Standpunkt wissenschaftlich zu vertreten und mich aktiv mit anderen Meinungen auseinanderzusetzen.

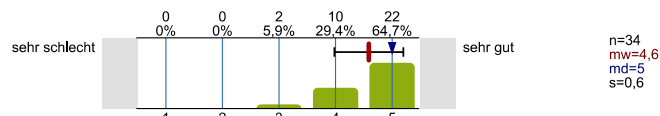


... mich mit anderen in einer Gruppe zu organisieren.



Gesamtbeurteilung

Meine Gesamtbewertung der Veranstaltung:



Was ist besonders gut an der Veranstaltung?

- - Strukturierter und gut organisierter Ablauf der Veranstaltung auch im Online-Format
 - Lehrende ist jederzeit erreichbar und ansprechbar
 - auf individuelle Probleme wird super eingegangen
 - Lehrende nimmt sich sehr viel Zeit für Feedback und Unterstützung
- Annabelle gibt sich sehr viel Mühe und man merkt, dass ihr viel daran liegt, dass wir aus dem Seminar etwas mitnehmen und es Spaß macht. Durch die Freiheit in der Gruppenausarbeitung kan man gezielt Themen bearbeiten, die einen interessieren und muss sich nicht nach konkreten Vorgaben richten.
- Annabelle ist sehr hilfsbereit und super leicht zu erreichen für Terminvereinbarungen.
 - Der Escape Room und die Auswertung waren super für das Teambuilding
- Arbeitsumfang für die 5CP sehr gut und gerechtfertigt, gute Unterstützung und hilfreiche Tipps für die Präsentation als auch Bericht
- Der Respektvolle Umgang ist lobenswert. Man tretet der Lehrenden auf Augenhöhe gegenüber. Super Person ! Außerdem fand ich es sehr lobenswert, dass während der Gruppenarbeitsphasen Gespräche bzgl. des Zwischenstandes geführt werden, die von seitens der Studierenden als sehr hilfreich eingeschätzt wird.
- Der konkrete Zeitplan hat dazu angeregt, sich zügig mit dem Thema auseinander zu setzen ohne dass zu wenig Zeit gewesen wäre um in die Tiefe zu gehen, der Escape Room hat Spaß gemacht und auch die Idee eines Coachings statt einer einfach Präsentation war deutlich spannender.
- Der kreative Freiraum und die vielen Möglichkeiten wie wir unsere Präsentation gestalten konnten.
- Die Erreichbarkeit der Dozentin.
- Die Kommunikation mit der Lehrenden hat mir besonders gut gefallen. Wir waren immer auf Augenhöhe und es wurde auf unsere Bedürfnisse/Anregungen eingegangen.
- Die Struktur des Seminars, der Gründer*innentalk, die Moderation durch die Lehrende
- Die eigenständige Ideen bzw. Themenentwicklung und der entsprechende Lösungsansatz dazu.
- Eigene Konzeption eines Coachings, Kreative Ausarbeitung
- Escape Room, Interaktive Elemente, sehr gut vorbereitete und freundliche Dozentin, angenehme und angemessene Prüfungsleistung
- Gruppenarbeit, super Teamwork möglich, Spaß
- Hohe Interaktion, viel Kreativität, sehr praxisnah
- Hoher Grad an Kreativität beim Coaching
 - Interessante Inhalte
 - Tolle Betreuung und Organisation
- Interaktion mit den Studierenden.
 - Gruppenarbeit
- Kurz und prägnant! Sehr gutes Konzept & inhaltlich interessant

- Man kann sich die Gruppen selber aussuchen, das fördert die Effizienz und Effektivität.
Sehr gut, dass Annabelle immer erreichbar war für Fragen und sich sehr viel Zeit für die Gruppen genommen hat.
- Respektvoller Umgang, richtig gute konstruktive Kritik, spannende Themen, Gruppenarbeit wird gestärkt, Escape Room machen die Veranstaltung spielerisch witzig, und es ist echt angenehm, dass wir dich duzen dürfen :-)
- Sehr gut durchorganisiert
- Selbstorganisation, sinnvoller Rahmen, recht hoher Lerneffekt
- interdisziplinäre Arbeit funktioniert sehr gut bei dem Thema

Konkrete Verbesserungsvorschläge:

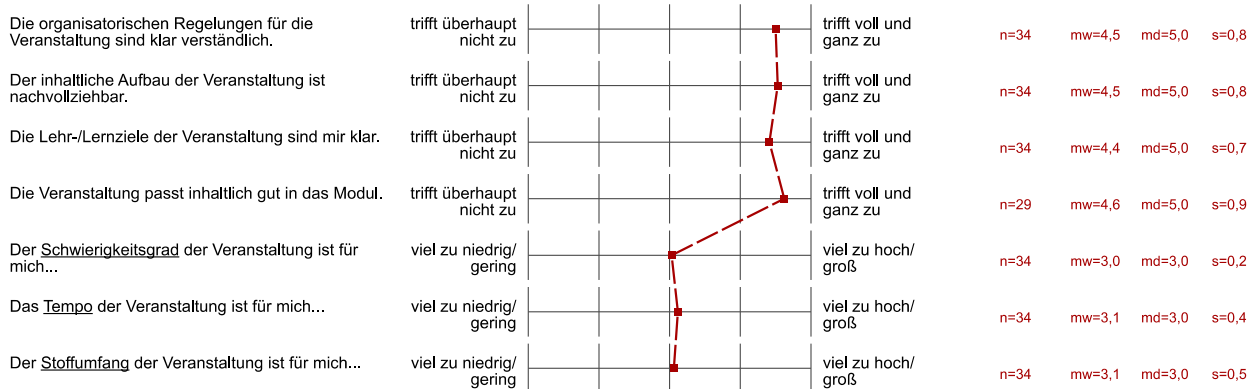
- -
- Bei der Einbindung der World Factory wäre es schön auch von Seite der Studierenden Interviewmöglichkeiten zu bekommen. Das könnte in einigen Ausarbeitungen bestimmt von Vorteil sein. Die Möglichkeiten während der Veranstaltung und auch im Nachgang Fragen zu stellen, waren eher eingeschränkt, wobei dies nicht an der Modulverantwortlichen liegt.
- Den Theorieteil rein über Moodle Videos laufen lassen und dafür die Zeit im Seminar nutzen um einen intensiveren Austausch mit Praxispartnern zu erreichen und / oder mehr auf die Methodik eines Coachings / Präsentieren einzugehen. Auch ist so mehr Zeit um im Plenum zu diskutieren, das hat so nicht so viel stattgefunden.
- Es wurde Ansprechpartner genannt für das Stellen von Fragen für die Coachings (über den Gründer*innentalk hinaus), von denen hat man dann aber leider keine Antwort erhalten hat. Daher hier vielleicht andere Unterstützungsmöglichkeiten bereitstellen.
- Evtl kommt das noch am Ende, aber Feedback würde ich mir erst von den Studenten einholen, nachdem die sich in break out sessions darüber ausgetauscht haben. Dann muss einer von jeder Gruppe die Ergebnisse vorstellen, und du bekommst die Meinung von allen Studierenden :-)
- Feedback nach den Präsentationen seitens der Gruppe, mehr Diskussionen, Modelle und Konstrukte der Einführungsveranstaltungen besser erklären
- Gruppengröße für das coaching auf 2-3 Personen reduzieren damit eine effiziente Gruppenarbeit möglich ist
- Ich habe wirklich nichts auszusetzen.
- Im Zeitplan deutlich machen, dass bei den Coachings alle anwesend sein sollten. Ich hatte es vorab missverstanden und dachte wenn da steht "Coaching Gruppe 1+2", dass dann nur die beiden Gruppen anwesend sein müssen und der Rest (wie bei den Escape Rooms) frei hat.
Es wurde sehr dazu ermutigt beim Gründertalk Fragen zu stellen und am Ende war da kaum Zeit für. Das war etwas schade
- Kreativer Anteil noch höher oder er sollte noch mehr Platz in der Veranstaltung einnehmen - hat sehr Spaß gemacht
- So wie es gewesen ist, war es perfekt.
- Vorträge durch 30 Minuten Input und "nur" 15 Minuten Interaktion online doch sehr anstrengend, vielleicht könnte man eine Präsentation abfilmen im Selbststudium anschauen und dafür 30 Minuten Interaktion und mehr Raum für Diskussion geben
- Wir hätten beim Gründertalk gerne mehr Fragen gestellt

Profillinie

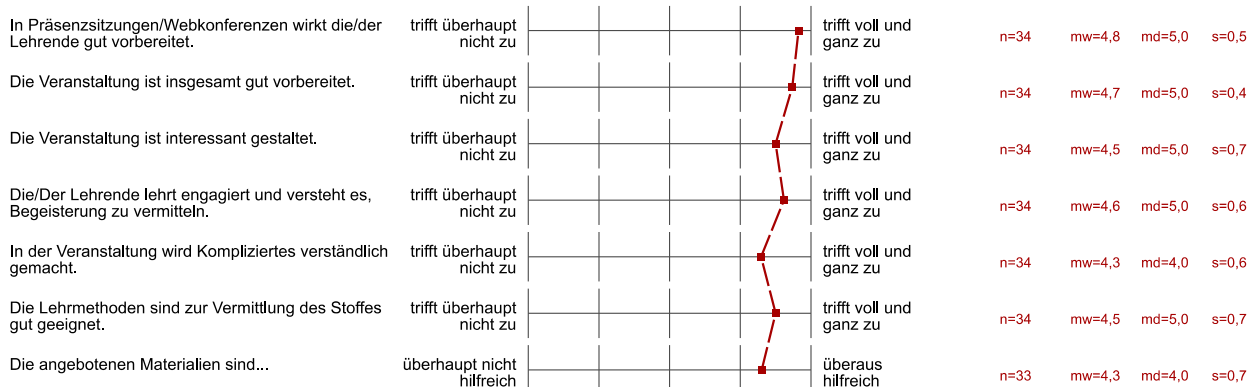
Teilbereich: **Fakultät für Wirtschaftswissenschaft**
 Name der/des Lehrenden: **Annabelle Beyer**
 Titel der Lehrveranstaltung: **Unsicherheitserfahrung und Bewältigungsstrategien im unternehmerischen Kontext**
 (Name der Umfrage)

Verwendete Werte in der Profillinie: Mittelwert

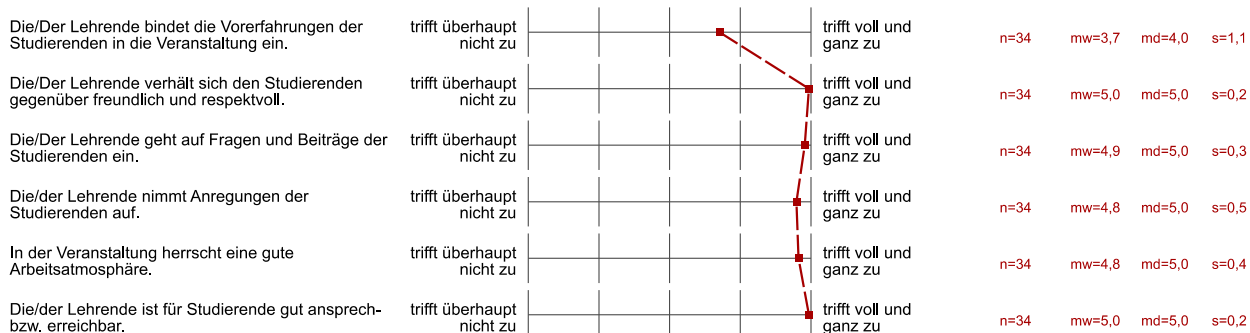
Struktur & Anforderungen



Didaktik & Methoden



Interaktion & Betreuung



Studentische Selbstreflexion & Lernerfolg

Mein Zeitaufwand für die Veranstaltung ist im Verhältnis zu den vergebenen Leistungspunkten/ Credit Points (1 CP = 30 Zeitstunden) ...	viel geringer		viel höher	n=34	mw=3,4	md=3,0	s=0,9
Ich bereite die Sitzungen/Arbeitseinheiten regelmäßig vor/nach.	trifft überhaupt nicht zu		trifft voll und ganz zu	n=34	mw=3,9	md=4,0	s=1,1
Durch die Veranstaltung konnte ich mein Fachwissen erweitern.	trifft überhaupt nicht zu		trifft voll und ganz zu	n=34	mw=4,2	md=4,0	s=0,7
Die Veranstaltung regt zum vertiefenden Selbststudium an.	trifft überhaupt nicht zu		trifft voll und ganz zu	n=34	mw=4,2	md=4,5	s=1,0

Zusatzfragen für Seminare

Die/Der Lehrende gibt hilfreiches Feedback.	trifft überhaupt nicht zu		trifft voll und ganz zu	n=34	mw=4,7	md=5,0	s=0,5
Die/Der Lehrende formuliert Kritik konstruktiv.	trifft überhaupt nicht zu		trifft voll und ganz zu	n=34	mw=4,8	md=5,0	s=0,6
Die/Der Lehrende unterstützt mich bei der Vorbereitung meiner Beiträge angemessen.	trifft überhaupt nicht zu		trifft voll und ganz zu	n=34	mw=4,7	md=5,0	s=0,4
Die Seminarzeit ist sinnvoll eingeteilt (Vortrag, Diskussion, Klärung von Fragen, etc.).	trifft überhaupt nicht zu		trifft voll und ganz zu	n=34	mw=4,4	md=5,0	s=1,0
... Texte/Fachgegenstände wissenschaftlich zu bearbeiten.	trifft überhaupt nicht zu		trifft voll und ganz zu	n=34	mw=3,8	md=4,0	s=0,9
... Arbeitsergebnisse in angemessener Form zu präsentieren.	trifft überhaupt nicht zu		trifft voll und ganz zu	n=34	mw=4,5	md=5,0	s=0,6
... in Diskussionen meinen Standpunkt wissenschaftlich zu vertreten und mich aktiv mit anderen Meinungen auseinanderzusetzen.	trifft überhaupt nicht zu		trifft voll und ganz zu	n=34	mw=3,9	md=4,0	s=1,2
... mich mit anderen in einer Gruppe zu organisieren.	trifft überhaupt nicht zu		trifft voll und ganz zu	n=34	mw=4,9	md=5,0	s=0,4

Gesamtbeurteilung

Meine Gesamtbewertung der Veranstaltung:	sehr schlecht		sehr gut	n=34	mw=4,6	md=5,0	s=0,6
--	---------------	--	----------	------	--------	--------	-------