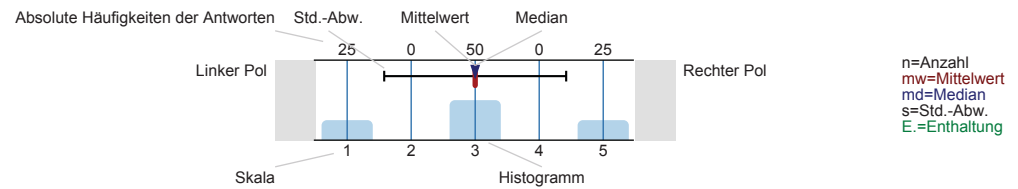


Auswertungsteil der geschlossenen Fragen

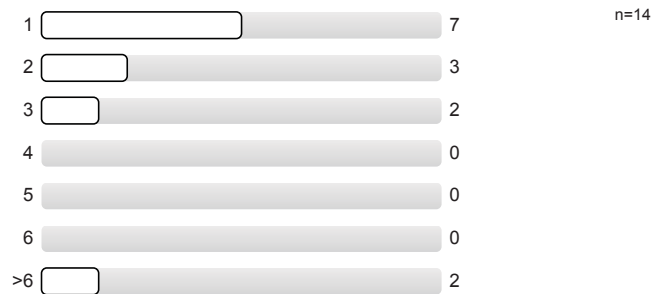
Legende

Fragetext

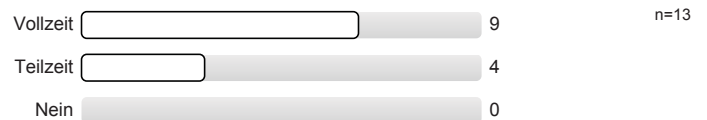


Allgemeines

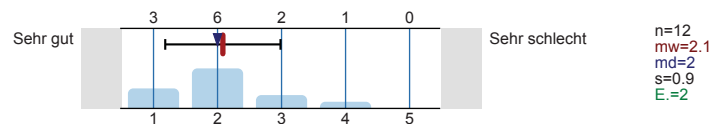
1_A) Fachsemester:



1_B) Sind Sie erwerbstätig?



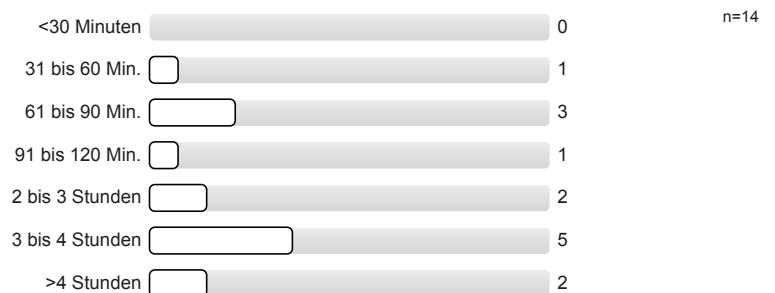
1_C) Wie schätzen Sie die Vereinbarkeit von Studium, Familie und Beruf ein?



1_D) Unterstützt Ihr Arbeitgeber Ihr Studium am IAW (z.B. finanziell oder in zeitlicher Hinsicht)?

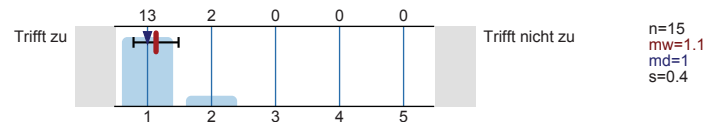


1_E) Wöchentlicher Arbeitsaufwand für die Vor- und Nachbereitung der Veranstaltung:

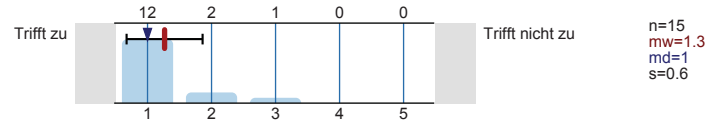


Der Dozent / Die Dozentin...

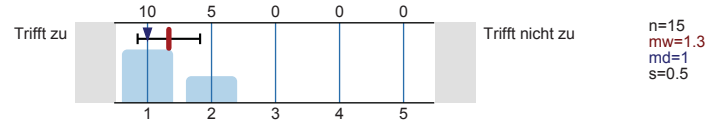
2_A) ...nimmt die Studierenden ernst und hat Interesse an ihrem Lernerfolg.



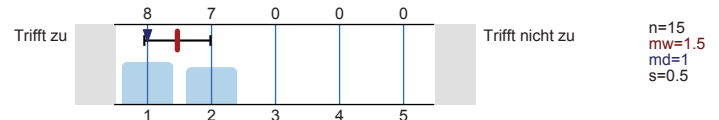
2_B) ...ist fair im Umgang mit Studierenden.



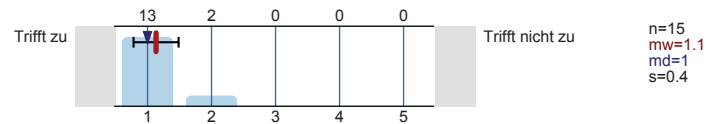
2_C) ...versteht es, mein Interesse am Fach zu wecken.



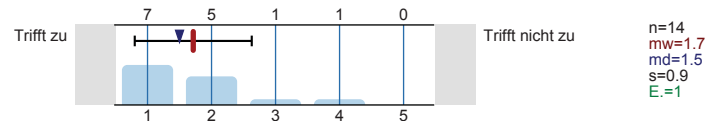
2_D) ...stellt Inhalte verständlich dar.



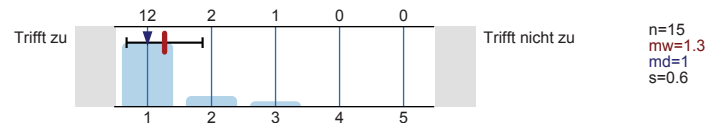
2_E) ...strukturiert die Veranstaltungstermine sinnvoll.



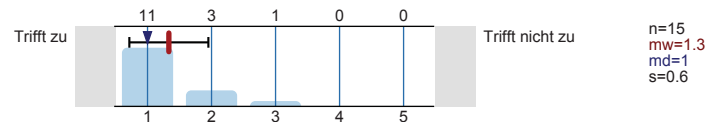
2_F) ...bereitet auf die Leistungskontrolle vor.



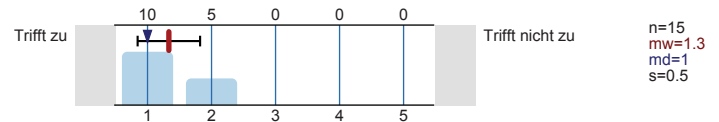
2_G) ...spricht deutlich und mit angemessenem Tempo.



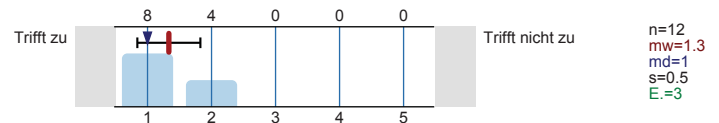
2_H) ...beantwortet Fragen der Studierenden klar und verständlich.



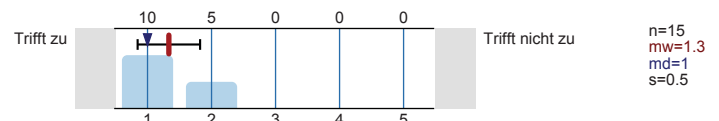
2_I) ...motiviert die Studierenden zu eigenständigem Arbeiten.



2_J) ...ist auch außerhalb der Veranstaltungen ansprechbar.

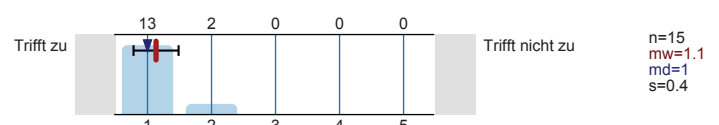


2_K) ...stellt hilfreiche und sinnvolle Begleitmaterialien (Literatur, Skripte, Blackboard, Folien, Arbeitspapiere) zur Verfügung.

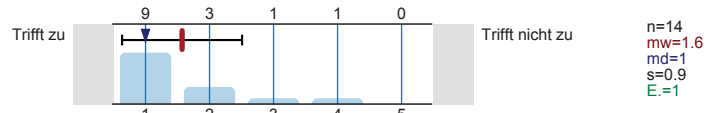


In der Lehrveranstaltung...

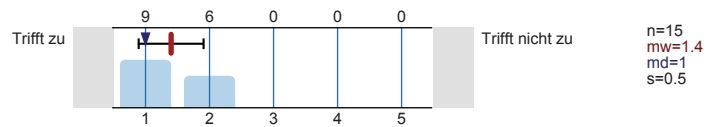
3_A) ...werden die angekündigten fachlichen Inhalte der Veranstaltung vermittelt.



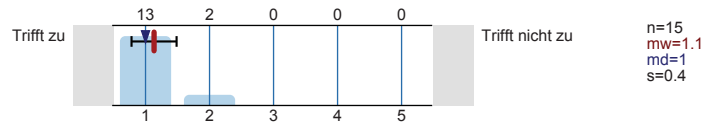
3_B) ...werden weitere Schlüsselkompetenzen vermittelt.



3_C) ...werden die fachspezifischen Methoden und Denkweisen vermittelt.

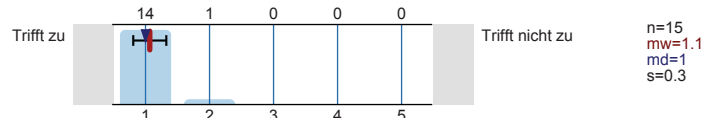


3_D) ...wird ein schlüssiges Gesamtkonzept verfolgt.

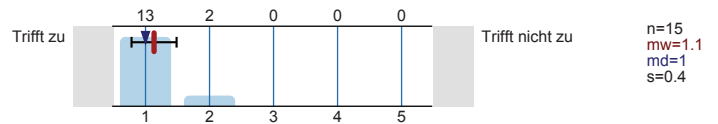


Äußere Rahmenbedingungen

4_A) Die Ausstattung der Räumlichkeiten entspricht den Anforderungen.

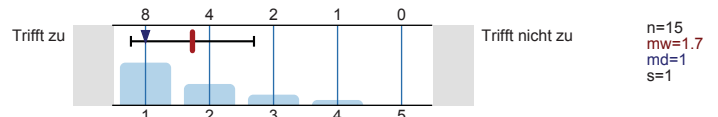


4_B) Die Veranstaltung verlief störungsfrei.

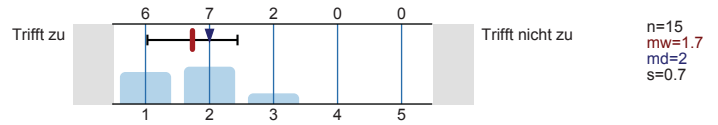


Theorie-Praxis-Bezug

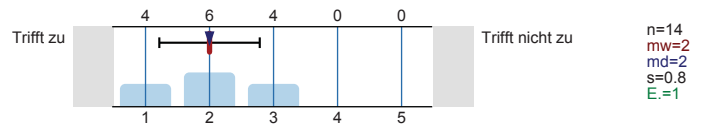
5_A) In der Veranstaltung wurden aktuelle Entwicklungen der Praxis aufgegriffen.



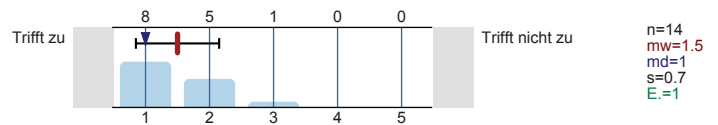
5_B) Der Spannungsbogen zwischen Wissenschaftlichkeit und Praxis war genau richtig.



5_C) Die Lerninhalte sind für meine aktuelle Praxis verwertbar.

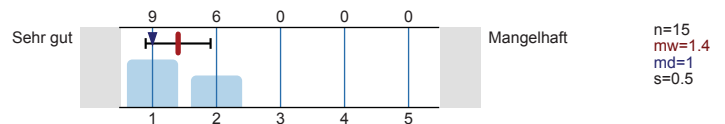


5_D) Die Lerninhalte sind für meine zukünftige Praxis verwertbar.



Gesamtbewertung der Veranstaltung

6_A) Vergeben Sie eine Note von 1=?sehr gut? bis 5=?mangelhaft?:



6_B) Würden Sie dieses Modul Anderen weiterempfehlen?



Profillinie

Teilbereich: **Institut für Arbeitswissenschaft**
 Name der/des Lehrenden: **M.Sc. Kai Externbrink**
 Titel der Lehrveranstaltung: **Strategische Unternehmensführung**
 (Name der Umfrage)

Allgemeines

1_C) Wie schätzen Sie die Vereinbarkeit von Studium, Familie und Beruf ein?



n=12
mw=2.1

Der Dozent / Die Dozentin...

2_A) ...nimmt die Studierenden ernst und hat Interesse an ihrem Lernerfolg.



n=15
mw=1.1

2_B) ...ist fair im Umgang mit Studierenden.



n=15
mw=1.3

2_C) ...versteht es, mein Interesse am Fach zu wecken.



n=15
mw=1.3

2_D) ...stellt Inhalte verständlich dar.



n=15
mw=1.5

2_E) ...strukturiert die Veranstaltungstermine sinnvoll.



n=15
mw=1.1

2_F) ...bereitet auf die Leistungskontrolle vor.



n=14
mw=1.7

2_G) ...spricht deutlich und mit angemessenem Tempo.



n=15
mw=1.3

2_H) ...beantwortet Fragen der Studierenden klar und verständlich.



n=15
mw=1.3

2_I) ...motiviert die Studierenden zu eigenständigem Arbeiten.



n=15
mw=1.3

2_J) ...ist auch außerhalb der Veranstaltungen ansprechbar.



n=12
mw=1.3

2_K) ...stellt hilfreiche und sinnvolle Begleitmaterialien (Literatur, Skripte, Blackboard, Folien, Arbeitspapiere) zur Verfügung.



n=15
mw=1.3

In der Lehrveranstaltung...

3_A) ...werden die angekündigten fachlichen Inhalte der Veranstaltung vermittelt.



n=15
mw=1.1

3_B) ...werden weitere Schlüsselkompetenzen vermittelt.



n=14
mw=1.6

3_C) ...werden die fachspezifischen Methoden und Denkweisen vermittelt.



n=15
mw=1.4

3_D) ...wird ein schlüssiges Gesamtkonzept verfolgt.



n=15
mw=1.1

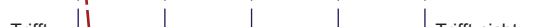
Äußere Rahmenbedingungen

4_A) Die Ausstattung der Räumlichkeiten entspricht den Anforderungen.



n=15
mw=1.1

4_B) Die Veranstaltung verlief störungsfrei.



n=15
mw=1.1

Theorie-Praxis-Bezug

5_A) In der Veranstaltung wurden aktuelle Entwicklungen der Praxis aufgegriffen.



5_B) Der Spannungsbogen zwischen Wissenschaftlichkeit und Praxis war genau richtig.



5_C) Die Lerninhalte sind für meine aktuelle Praxis verwertbar.



5_D) Die Lerninhalte sind für meine zukünftige Praxis verwertbar.



Gesamtbewertung der Veranstaltung

6_A) Vergeben Sie eine Note von 1=?sehr gut? bis 5=?mangelhaft?:

