

Annabelle Beyer

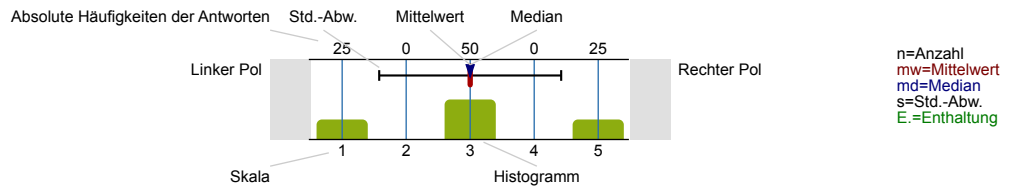
S Unsicherheitserfahrung und Bewältigungsstrategien im unternehmerischen Kontext (WiSe1920_074330)
Erfasste Fragebögen = 37



Auswertungsteil der geschlossenen Fragen

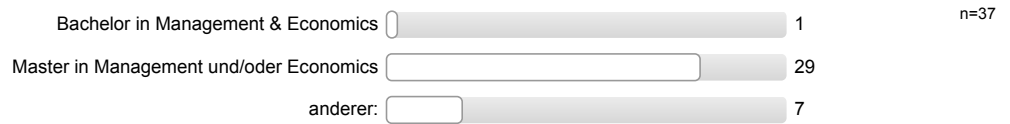
Legende

Frage-
text

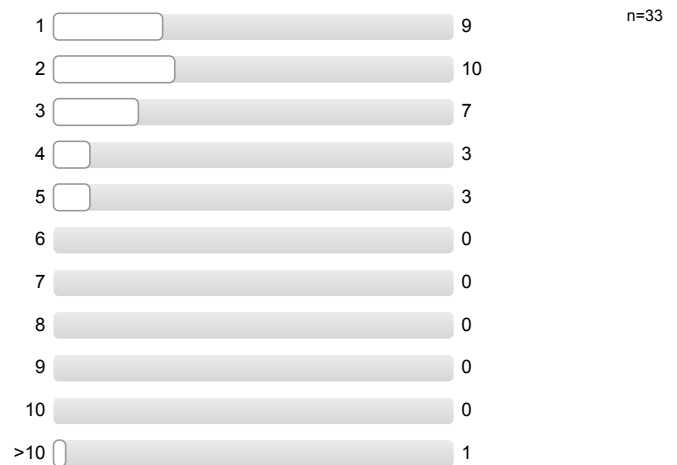


ALLGEMEINES

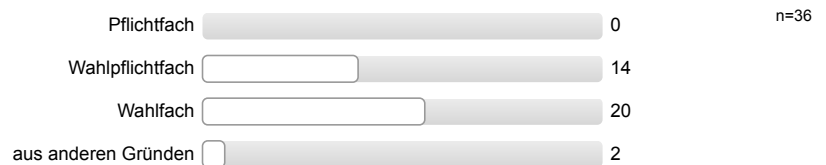
Studiengang:



Fachsemester



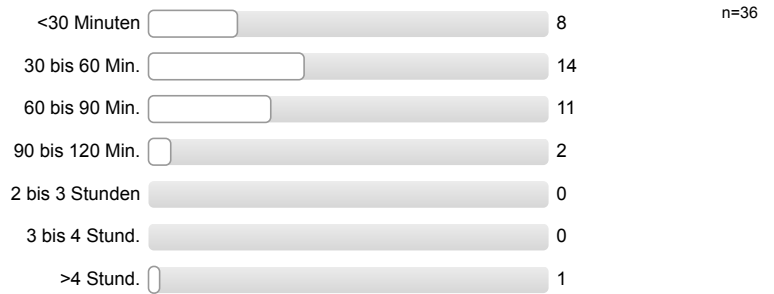
Ich besuche diese Veranstaltung als...



Ich besuche diese Veranstaltung...

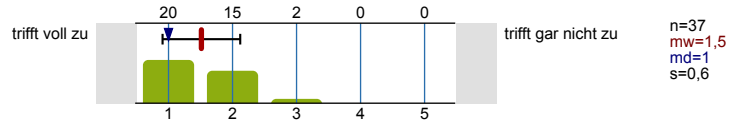


Wöchentlicher Arbeitsaufwand für die Vor- und Nachbereitung der Veranstaltung:

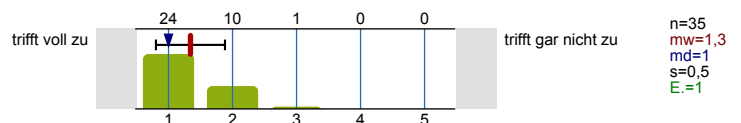


DIE DOZENTIN / DER DOZENT...

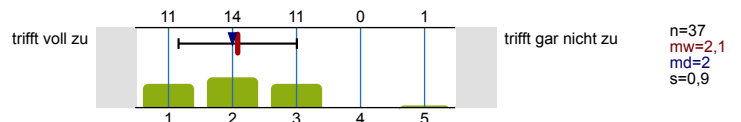
...nimmt die Studierenden ernst und hat Interesse an ihrem Lernerfolg.



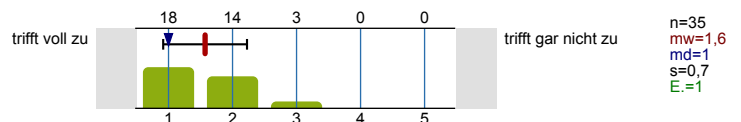
...ist fair im Umgang mit den Studierenden.



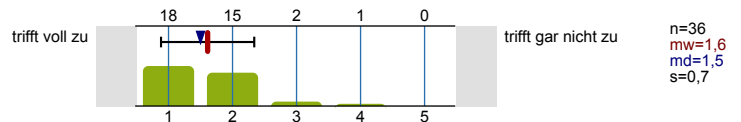
...versteht es, mein Interesse am Fach zu wecken.



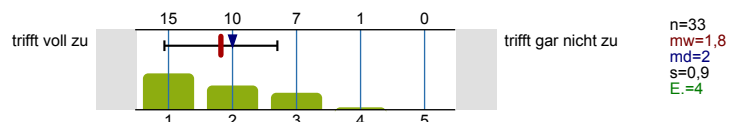
...stellt Inhalte verständlich dar.



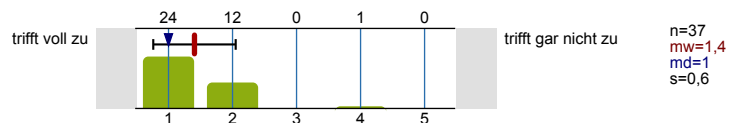
...strukturiert die Veranstaltungstermine sinnvoll.



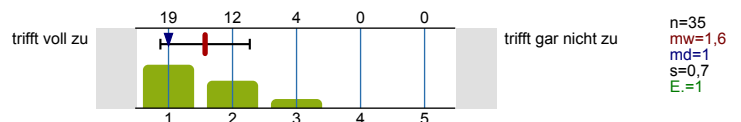
...bereitet auf die Leistungskontrolle vor.



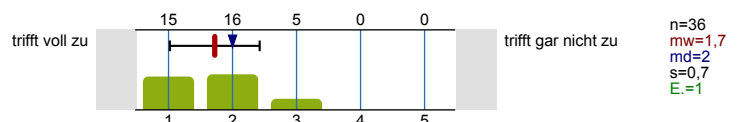
...spricht deutlich und mit angemessenem Tempo.



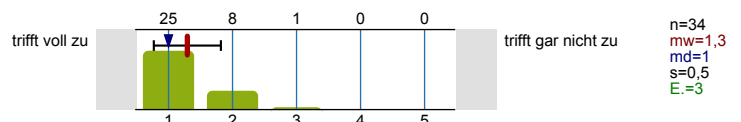
...beantwortet Fragen der Studierenden klar und verständlich.



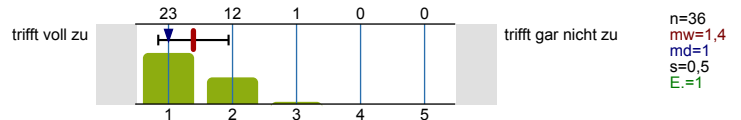
...motiviert die Studierenden zu eigenständigem Arbeiten.



...ist auch außerhalb der Veranstaltungen ansprechbar.

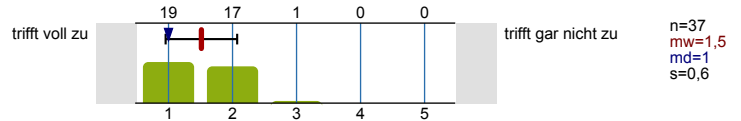


...stellt hilfreiche und sinnvolle Begleitmaterialien (Literatur, Skripte, Blackboard, Folien, Arbeitspapiere) zur Verfügung.

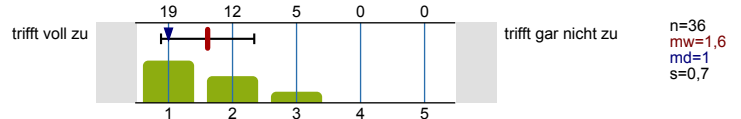


IN DER LEHRVERANSTALTUNG...

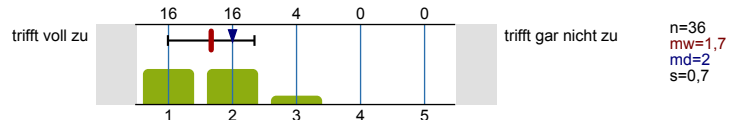
...werden die angekündigten fachlichen Inhalte vermittelt.



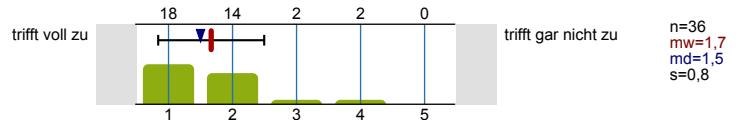
...werden weitere Schlüsselkompetenzen vermittelt.



...werden die fachspezifischen Methoden und/ oder Denkweisen vermittelt.

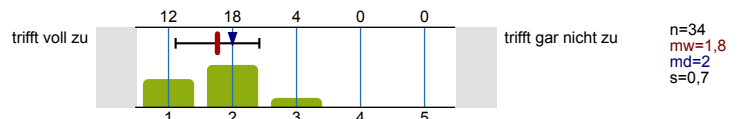


...wird ein schlüssiges Gesamtkonzept verfolgt.

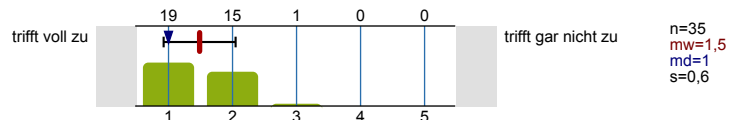


ÄUßERE RAHMENBEDINGUNGEN:

Die Ausstattung der Räumlichkeiten entspricht den Anforderungen.

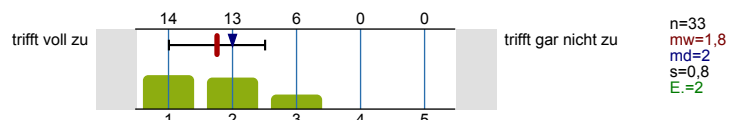


Die Veranstaltung verlief ohne Störungen durch Kommilitonen/ innen.

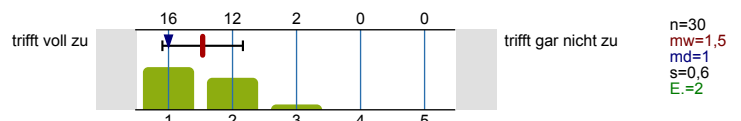


DIESER FRAGEBOGEN...

...deckt die mir wichtigen Aspekte ab.

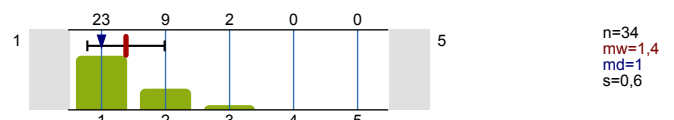


...enthält klare und verständliche Fragen.



GESAMTBEWERTUNG (Vergeben Sie Noten von 1 = "sehr gut" bis 5 = "mangelhaft")

Vergeben Sie hier Ihre Gesamtnote



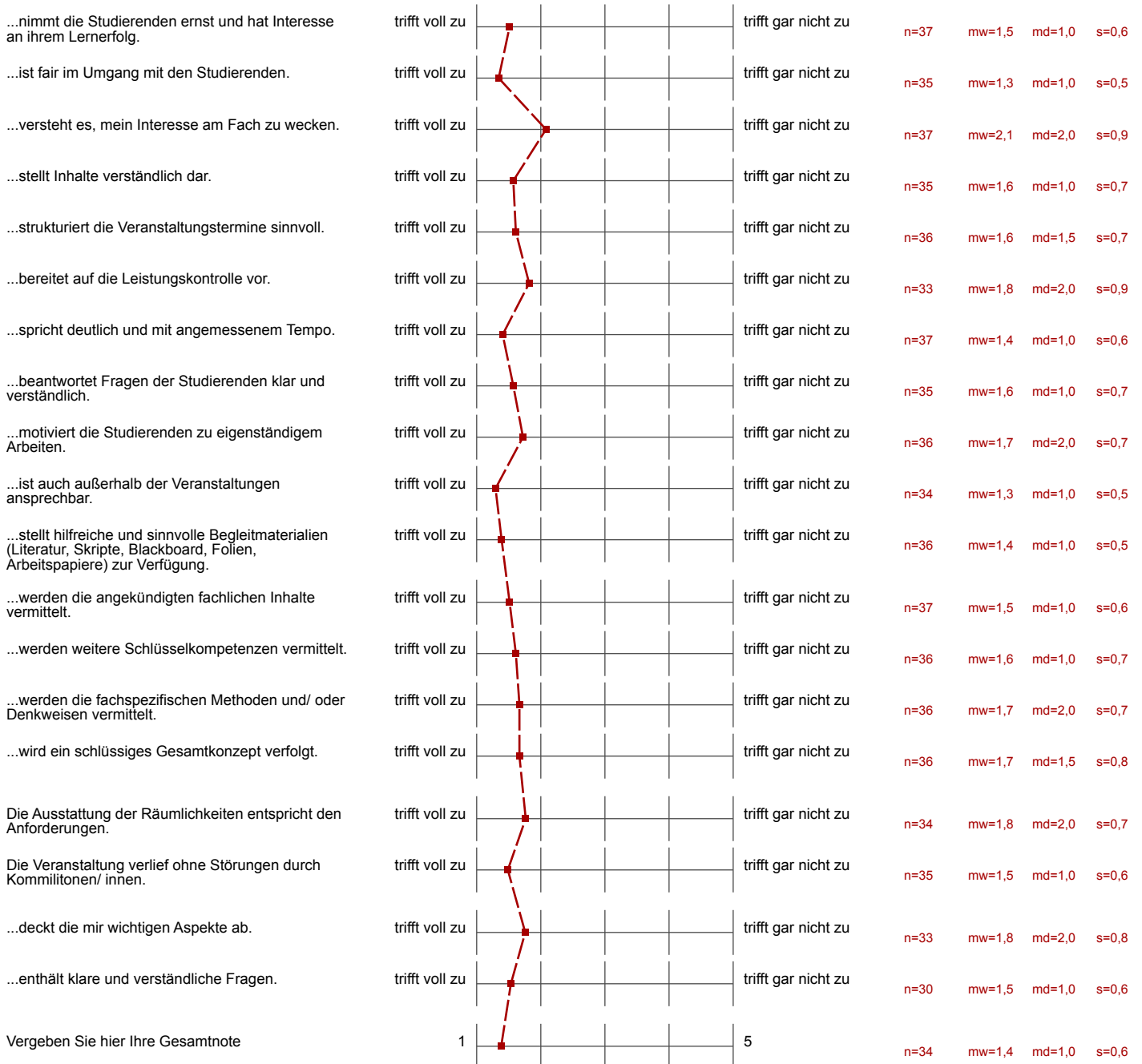
Profilinie

Teilbereich: Fakultät für Wirtschaftswissenschaft

Name der/des Lehrenden: Annabelle Beyer

Titel der Lehrveranstaltung: S Unsicherheitserfahrung und Bewältigungsstrategien im unternehmerischen Kontext
(Name der Umfrage)

Verwendete Werte in der Profilinie: Mittelwert



Auswertungsteil der offenen Fragen

ALLGEMEINES

Studiengang, anderer:

Sales Management

Master EWI

Master MB

Bauingenieurwesen

Sales Management

Gut gefallen hat mir:

Klasse Inhalte und Bonusprogramm

- Online-Tests
- Bonuspunkte
- "Events"
- Gastvorträge / Talkrunde
- Think Space

Die Arbeitsatmosphäre, praktischer Bezug, Prüfungsform
 Bonuspunkte, Think Space

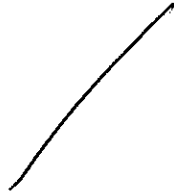
- > Termin im ThinkSpace
- > Annabelle ist eine super Ansprechpartnerin und Hilfe bei den Projekten gewesen

Zusätzliche Veranstaltungen zum Thema "Entrepreneurship"

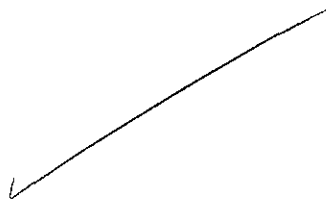
- ↳ gutes Netzwerken möglich & Tiefe Einblicke in Start-Up Gründungen
- ⇒ ThinkSpace hat Spaß gemacht
- ⇒ Eisenstüdtles erarbeiten eines Sachzins

Super Aufbau! Eines der wenigen Module die wirklich Spaß machen. Weiter so!

- eigenständig Erarbeiten von Themen ist spannend
- Vorträge aus der Praxis u. Besichtigungen
- think space

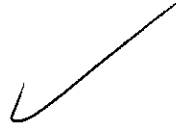


Verbessert werden sollte:



- Die teilweiser Schwere zu planen an den Veranstaltungen teilnehmen ist aber
ja nicht eine Schuld. :-)

- mehr Vorgaben für Coaching



Tische wären toll ☺

Tische wären super

Die Inhalte etwas langsamer durchgehen.



- ~~mehr~~