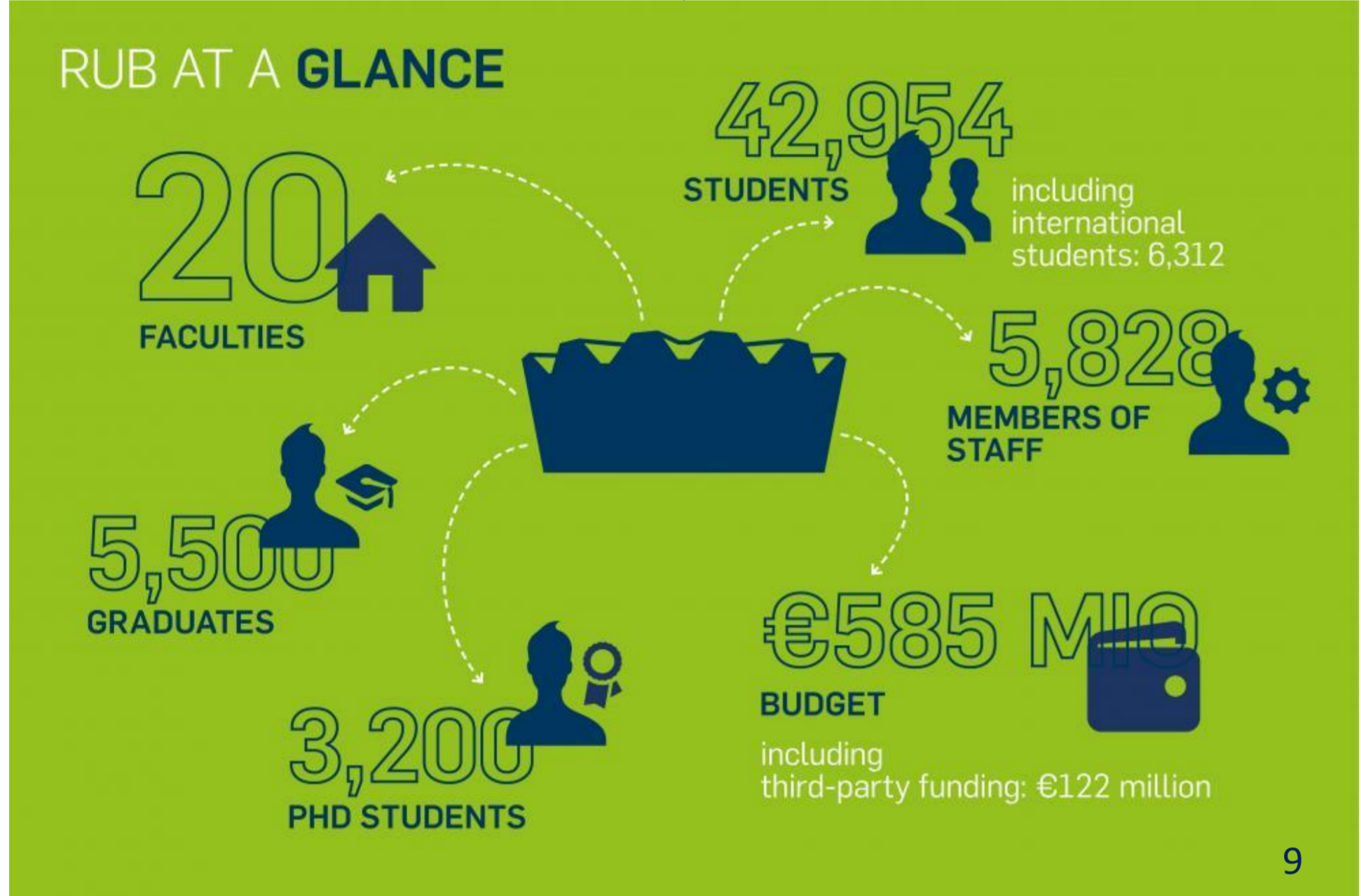
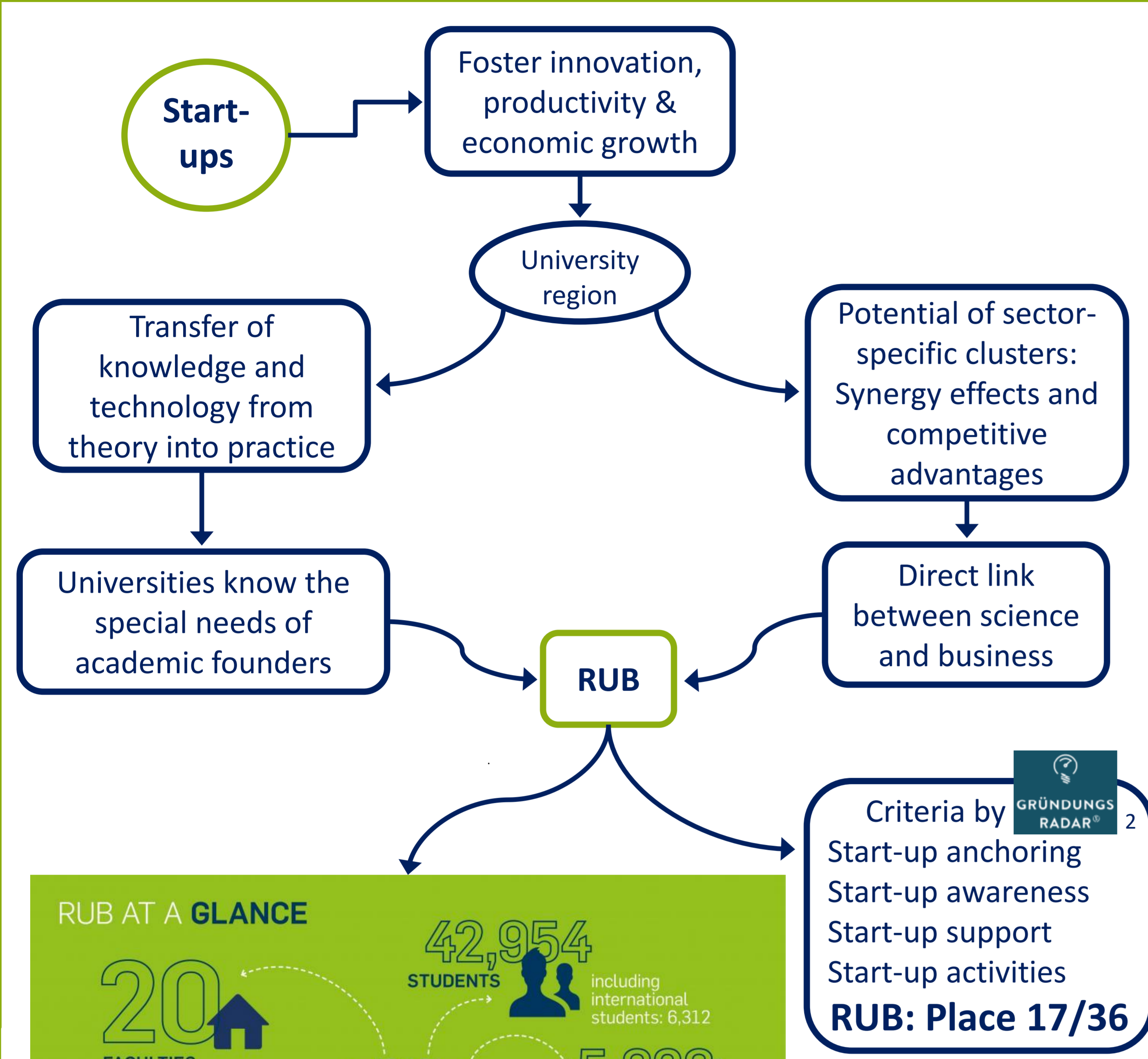
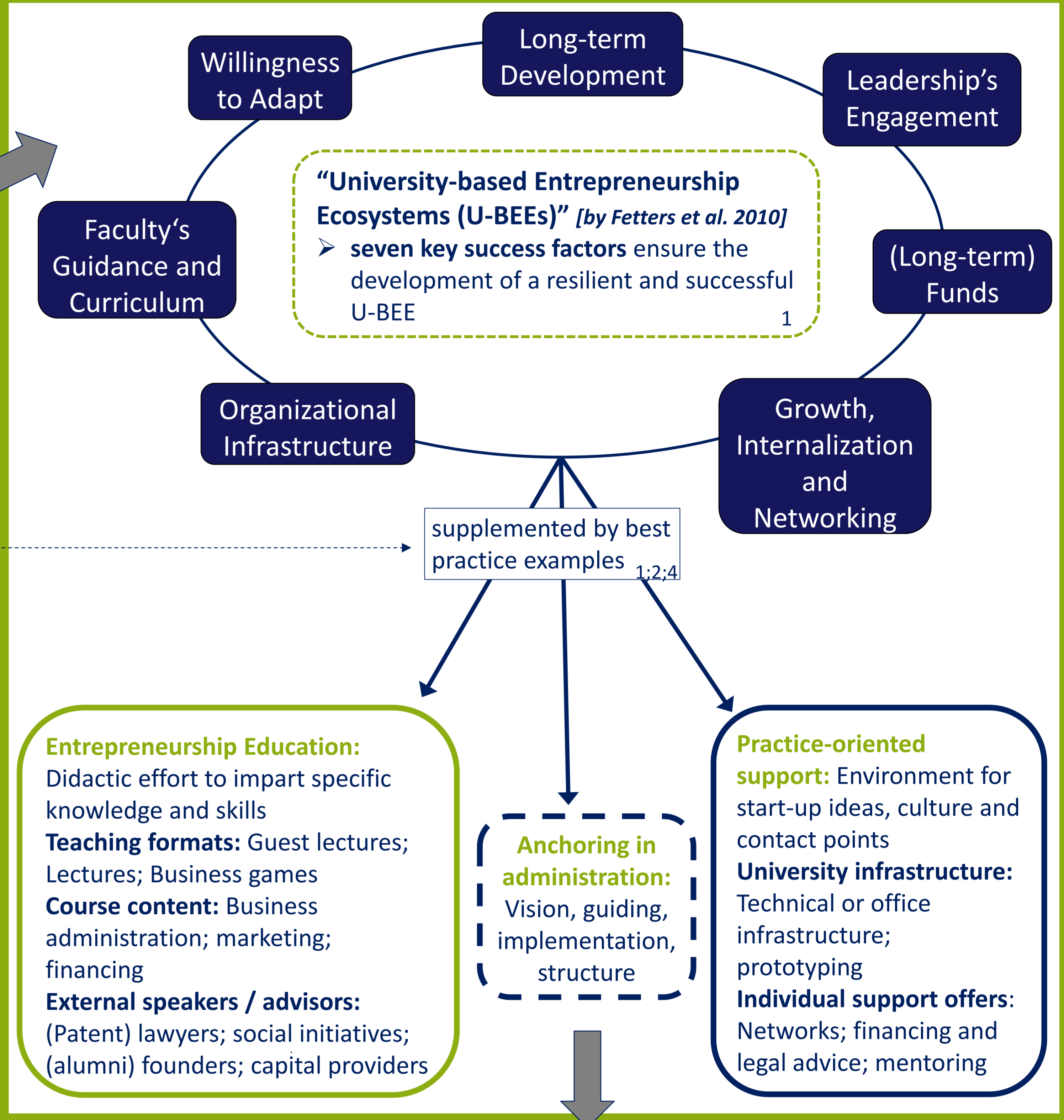


Research question:
„Which measures does the Ruhr University Bochum provide to support founders practically or through education“

Introduction & relevance



Theoretical foundation



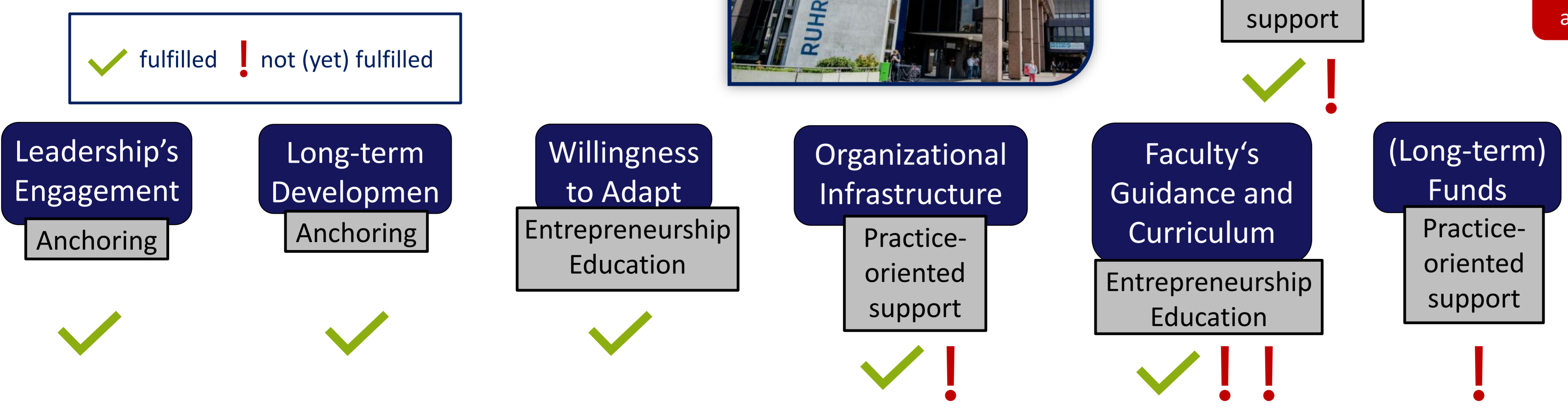
Support measures by the RUB



Interview evaluation
[Melusine Reimers from Worldfactory]
➤ Personal questions
➤ With regard to „Gründungsradar“
➤ With regard to Fetter's theory of U-BEES

Assessments of „Gründungsradar 2018“

Analysis



Key findings

- easier if there is only one entrepreneurship faculty, that is responsible for all courses and events
- more external sponsors needed
- expansion of international networks
- placement of the foundation topic on the university homepage (clear and easy to find)

References

- Fetters, M., Greene, P. G., Rice, M. P. and Butler, J. S. (2010): The Development of University-based Entrepreneurship Ecosystems: Global Practices. Edward Elgar Publishing, Cheltenham.
- Frank, A. and Schröder, E. (2018): Gründungsradar 2018; Wie Hochschulen Unternehmensgründungen fördern. Stifterverband für die Deutsche Wissenschaft (Ed.). Essen. <https://www.stifterverband.org/medien/gruendungsradar-2018>
- Fritsch, M., Pasternack, P. and Titze, M. (2015): Schrumpfende Regionen – dynamische Hochschulen; Hochschulstrategien im demografischen Wandel. VS Verlag für Sozialwissenschaften, Wiesbaden.
- Grave, B., Hetze, P. and Kanig, A. (2013): Gründungsradar 2013; Wie Hochschulen Unternehmensgründungen fördern. Stifterverband für die Deutsche Wissenschaft (Ed.). Essen. https://www.uni-heidelberg.de/md/journal/2015/01/gruendungsradar_2013.pdf
- Heumann, S. (2010): Bewegliche Ziele – Die räumlich-strategische Differenzierung der akademischen Gründungsförderung an 50 deutschen Universitäten. Beiträge zur Hochschulforschung – Themenheft „Hochschulen und Wirtschaft“, vol. 32, no. 3, pp.54-77.
- Hirschfeld, Dr. A. and Gilde, J. (2020): Innovation report Ruhr; New Impulses From Startups And Their Ecosystem. Bundesverband Deutsche Startups e.V. (Ed.). https://deutschestartups.org/wp-content/uploads/2020/04/Study_Innovation-report-Ruhr_English.pdf
- Table data RUB: <https://www.wiwi.ruhr-uni-bochum.de/ceit/lehre/index.html.de> <https://www.worldfactory.de/> <https://cube-five.de/>
- Zinke, G., Ferdinand, Dr. J., Groß, W., Möring, J. L., Nögel, L., Petzolt, S., Richter, S., Robeck, M. S. and Wessels, Dr. J. (2018): Trends in der Unterstützungslandschaft von Start-ups-Inkubatoren, Akzeleratoren und andere. Studie im Auftrag des Bundesministeriums für Wirtschaft und Energie (BMWi). Berlin. https://www.startupbw.de/fileadmin/user_upload/trends-in-der-unterstuetzungslandschaft-von-start-ups.pdf
- <https://uni.ruhr-uni-bochum.de/de/zahlen-und-fakten>
- <https://einrichtungen.ruhr-uni-bochum.de/de/dezernat-der-verwaltung>