



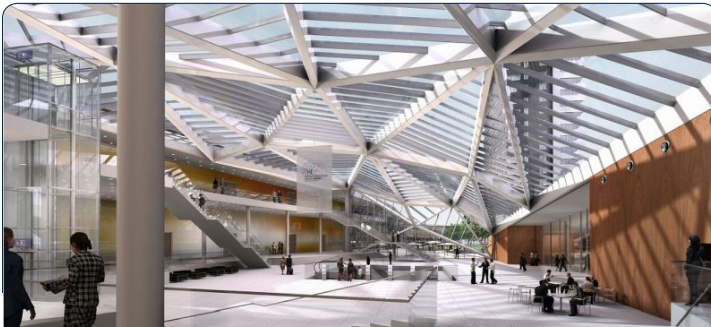
# WOMEN & WORK MESSE & KONGRESS

4. JUNI 2016 • 10:00 - 17:30 UHR

[www.womenandwork.de](http://www.womenandwork.de)

## DIE HIGHLIGHTS:

### 5 gute Gründe, die women&work zu besuchen



WORLD CONFERENCE CENTER BONN • ERWEITERUNGSBAU  
PLATZ DER VEREINTEN NATIONEN 2 • 53113 BONN

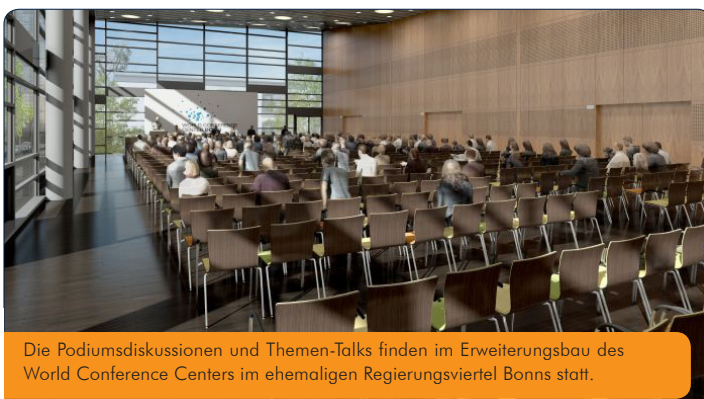
Auf dem Messe-Kongress women&work treffen ambitionierte Frauen das Who-is-Who der deutschen Unternehmen. Bewerbungsgespräche, Speed-Mentoring, Slam-Sessions und ein umfangreiches Kongress-Programm helfen beim persönlichen Networking, der erfolgreichen Karriereplanung und dem strategisch richtigen Ein- und Aufstieg.

Zielgruppen der women&work sind:

- Studentinnen auf der Suche nach Praktika
- Absolventinnen / Berufseinsteigerinnen
- Berufserfahrene Frauen, die einen Jobwechsel planen oder sich über generelle Karrierechancen informieren möchten
- Wiedereinsteigerinnen
- Weibliche Führungskräfte und solche, die es werden wollen
- Männer, die bei familienfreundlichen Arbeitgebern arbeiten möchten

Schwerpunkt der diesjährigen women&work ist das Thema „www - Women World Wide“. Zahlreiche Podiumsdiskussionen und Vorträge werden sich mit den Aspekten Internationalität und Globalisierung beschäftigen, ebenso wie mit wie interkulturelle Kompetenzen. Aber auch Digitalisierung und Fortschritt werden thematisiert, denn sie sind elementare Treiber für eine Flexibilisierung der Arbeitswelt und im besten Fall auch für eine bessere Vereinbarkeit von Beruf und Familie.

Wer schon genauere Vorstellungen über die eigene berufliche Zukunft hat oder bei einem Jobwechsel konkret weiß, wer der neue Wunsch-Arbeitgeber sein soll, kann sich im Vorfeld der women&work online bis zum **30. Mai** für **vortermionierte Vier-Augen-Gespräche** anmelden.



Die Podiumsdiskussionen und Themen-Talks finden im Erweiterungsbau des World Conference Centers im ehemaligen Regierungsviertel Bonn statt.

#### 1 DIE MESSE



Knapp 100 Unternehmen - Konzerne und Mittelstand - stehen am Messetag für Fragen rund um Job(wieder-)Einstieg und -aufstieg zur Verfügung. Wer sich gezielt auf die Gespräche vorbereiten möchte, kann sich bis zum **30. Mai** für vortermionierte Vier-Augen-Gespräche anmelden.

#### 2 DER KONGRESS



Der Kongress 2016 deckt drei Themenbereiche ab:

- www - Women World Wide - Special 2016
- Karriere-Tools für Frauen
- Erfolgsstrategien für Führung und Management

Das Kongress-Programm besteht aus Vorträgen, Karriere-Talks, Slams, Diskussionen. Ein besonderes Highlight ist der **Company SLAM** um 10:00 Uhr.

#### 3 KARRIERE- UND LEADERSHIP-LOUNGE



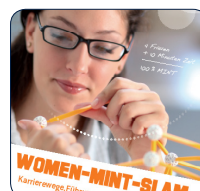
In der Karriere- und Leadership-Lounge stehen weit über 70 Berater, Trainer und Coaches sowie Branchen- und Frauen-Netzwerke für viele verschiedene Fragen rund um Karriereplanung, Berufs(wieder-)Einstieg oder Nutzung von Netzwerken zur Verfügung.

#### 4 SPEED-MENTORING & WOMEN POWER-SLAM



Wer Kontakt zu weiblichen Führungskräften sucht, kann das **Speed-Mentoring** nutzen. Und maximal 8 Frauen können beim **WOMEN POWER-SLAM** ihr berufliches Anliegen in maximal 90 Sekunden vor einem Experten-Gremium präsentieren, das im Anschluss Tipps, Anregungen und direkte Hilfestellungen gibt.

#### 5 WOMEN MINT-SLAM



Beim „Women-MINT-Slam“ präsentieren fünf Frauen informativ und unterhaltsam in 10 Minuten ihre MINT-Karrierewege und geben Einblick in ihre persönlichen Führungsstrategien und Erfolgsfaktoren.