



# Valentin LangholfÄ

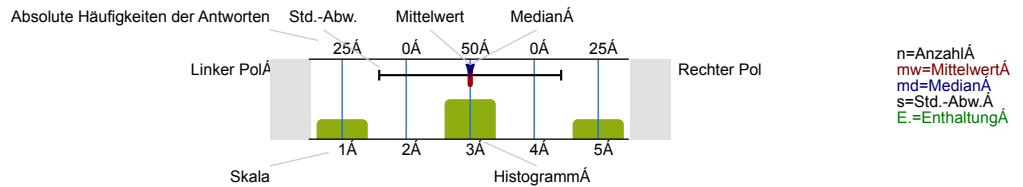
Human Ressource Management (Übungs- & DWS18/19\_260017)Ä

Erfasste Fragebögen = 11Ä

## Auswertungsteil der geschlossenen FragenÄ

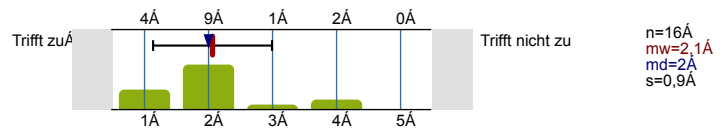
### LegendeÄ

Frage**text**

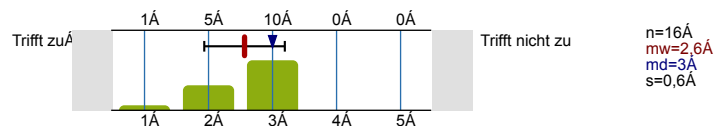


### Konzept der PraxiswocheÄ

Die Praxiswoche war geeignet, das GelernteÄ anzuwenden und praktisch umzusetzen.Ä

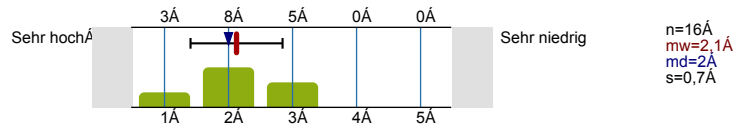


Die Zielstellung der Praxiswoche wurde deutlich.Ä

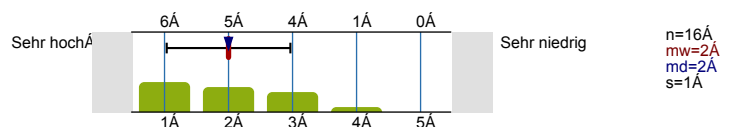


### SelbsteinschätzungÄ

Wie schätzen Sie Ihr eigenes Engagement in derÄ Praxiswoche ein?Ä

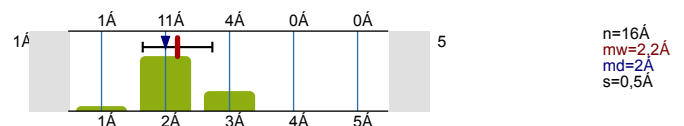


Würden Sie die Praxiswoche weiterempfehlen?Ä



### Gesamtbewertung der VeranstaltungÄ

Vergeben Sie eine Note von 1="sehr gut" bisÄ 5 ="mangelhaft".Ä



Würden Sie diese Praxiswoche Anderen weiterempfehlen?Ä



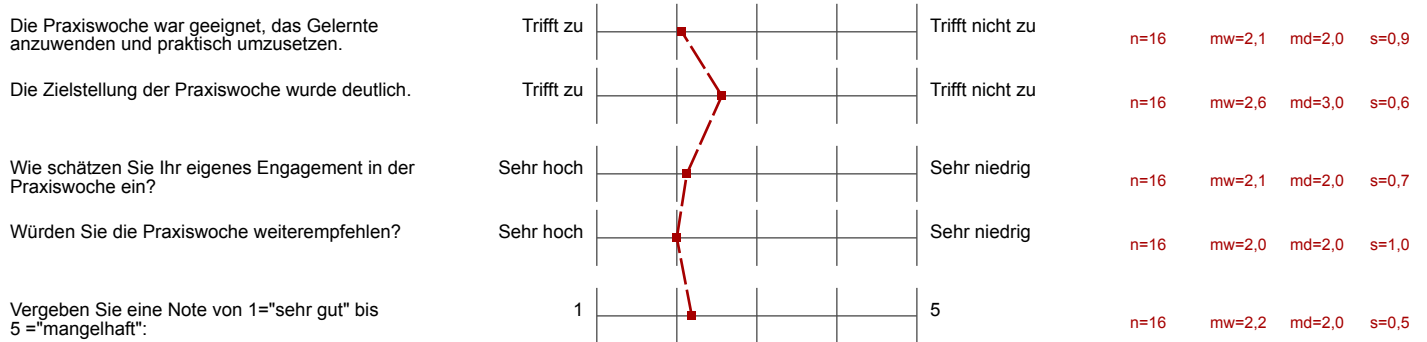
# Profillinie

Teilbereich: Institut für Arbeitswissenschaft

Name der/des Lehrenden: Valentin Langholf

Titel der Lehrveranstaltung: Human Ressource Management (Praxiswoche)  
(Name der Umfrage)

Verwendete Werte in der Profillinie: Mittelwert



## Auswertungsteil der offenen Fragen

HABEN SIE KRITIK ODER ANREGUNGEN ZUR PRAXISWOCHE FÜR UNS?

HABEN SIE KRITIK ODER ANREGUNGEN ZUR PRAXISWOCHE FÜR UNS?

- Aufgabenstellung sollte schon vor dem Auftakt zur Praxiswoche kommuniziert werden, damit man konkreter direkt Fragen stellen kann und Möglichkeiten hat schon Ideen zu sammeln.

Konkretere Zielsetzung führt zu konkreteren Ergebnissen  
Sehr gut Kontakt mit Praxispartnern zu haben

- Auftragsfindung ist immer schwieriger Faktor  
↳ Fragestellungen des Unternehmens sind oft sehr global, sodass eine fokussierte Bearbeitung manchmal schwierig ist  
→ Aufgabenstellung bereits am letzten Modul-Tag kommunizieren

## ZU STARKE EINFLUSSNAHME VON FRA S.

- mehr Infos von Seiten des Praxispartners
  - Einblickmöglichkeiten in Abläufe u. Prozesse
  - Interviews, direkter Kontakt zu Beteiligten
- 
- mehr Einblick ins Unternehmen, z.B. durch Interviews, Führung, andere Kontaktpunkte als nur eine Person im Unternehmen
  - weniger Vorgabe durch Kontaktperson, was präsentiert werden soll - mehr Möglichkeit zu eigenem Konzipieren + Denken
- ~~###~~

- Ja, aber schwer von außen steuerbar:

Die klassische Problematik, dass sich manche Teilnehmer überdurchschnittlich, Andere hingegen fast überhaupt nicht eingebracht

Aufgabenstellung war noch sehr ~~zu~~ umfassend

- Für voll Berufstätige ist es schwierig sich aktiv einzubringen
- Für die Praxiswoche wären 5 Urlaubstage notwendig.

MÖGLICHERWEISE „STARTKARTON“ MIT MEHR UNT.-SPEZIFISCHEN  
INFORMATIONEN